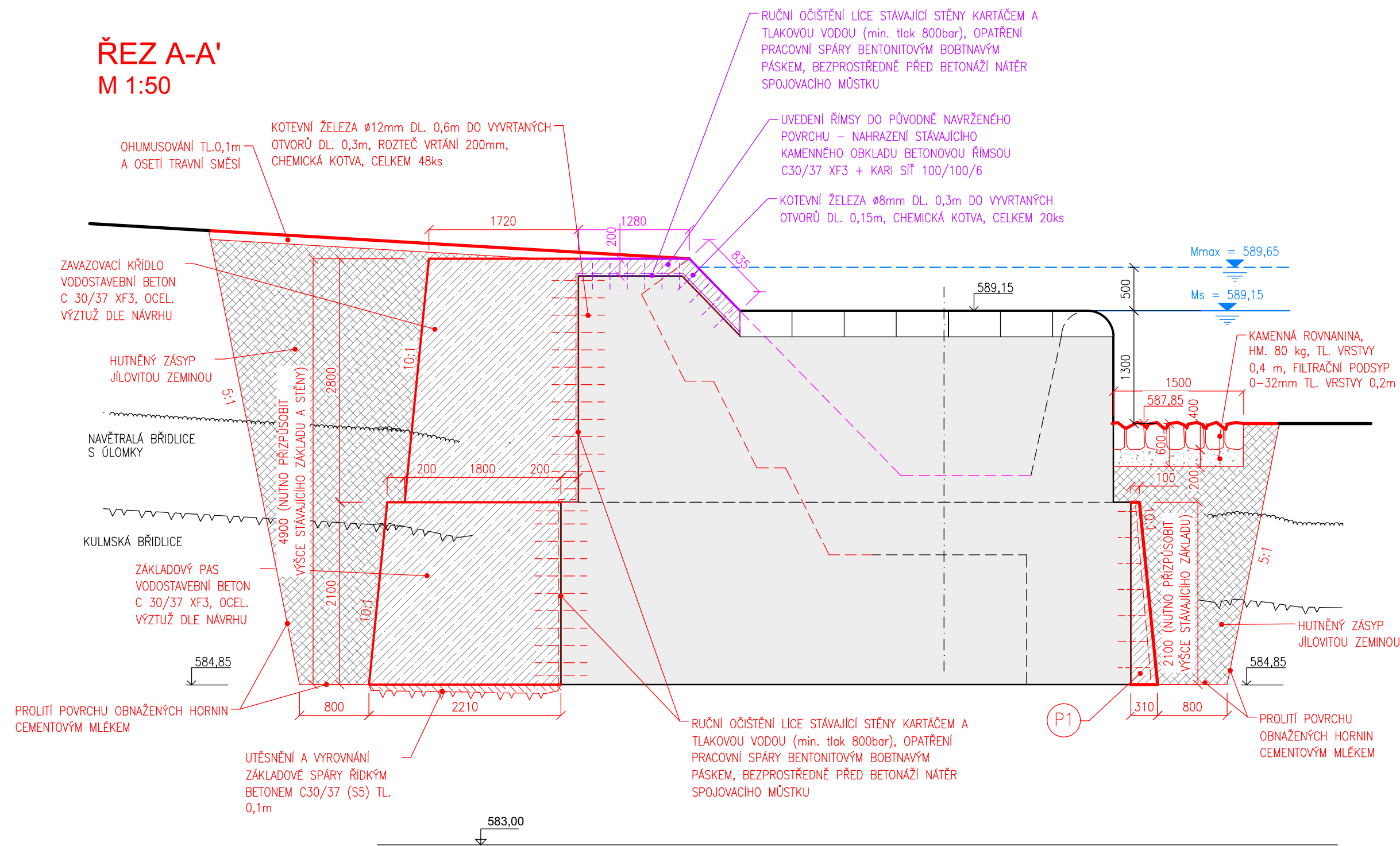
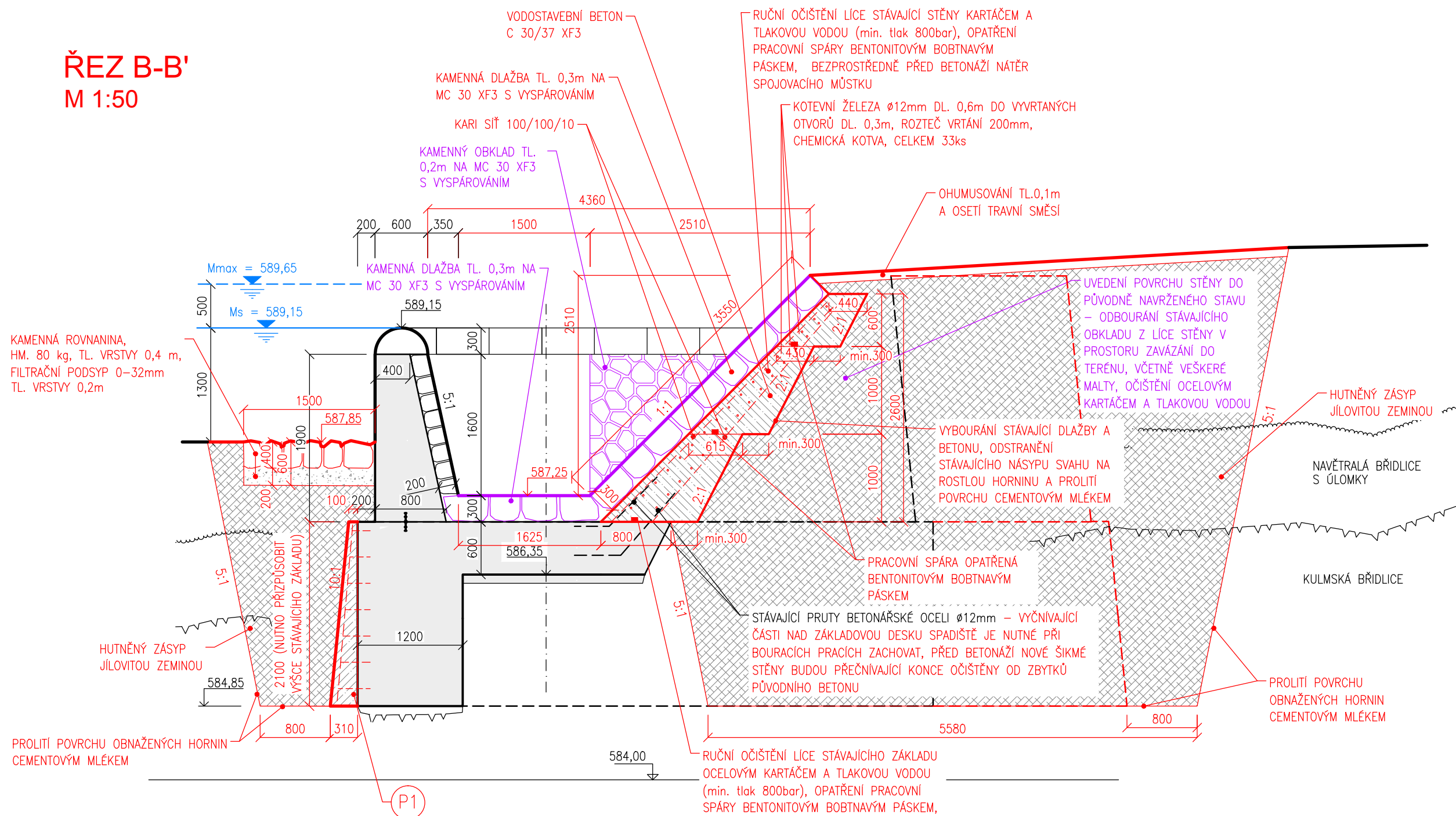


BEZPEČNOSTNÍ PŘELIV

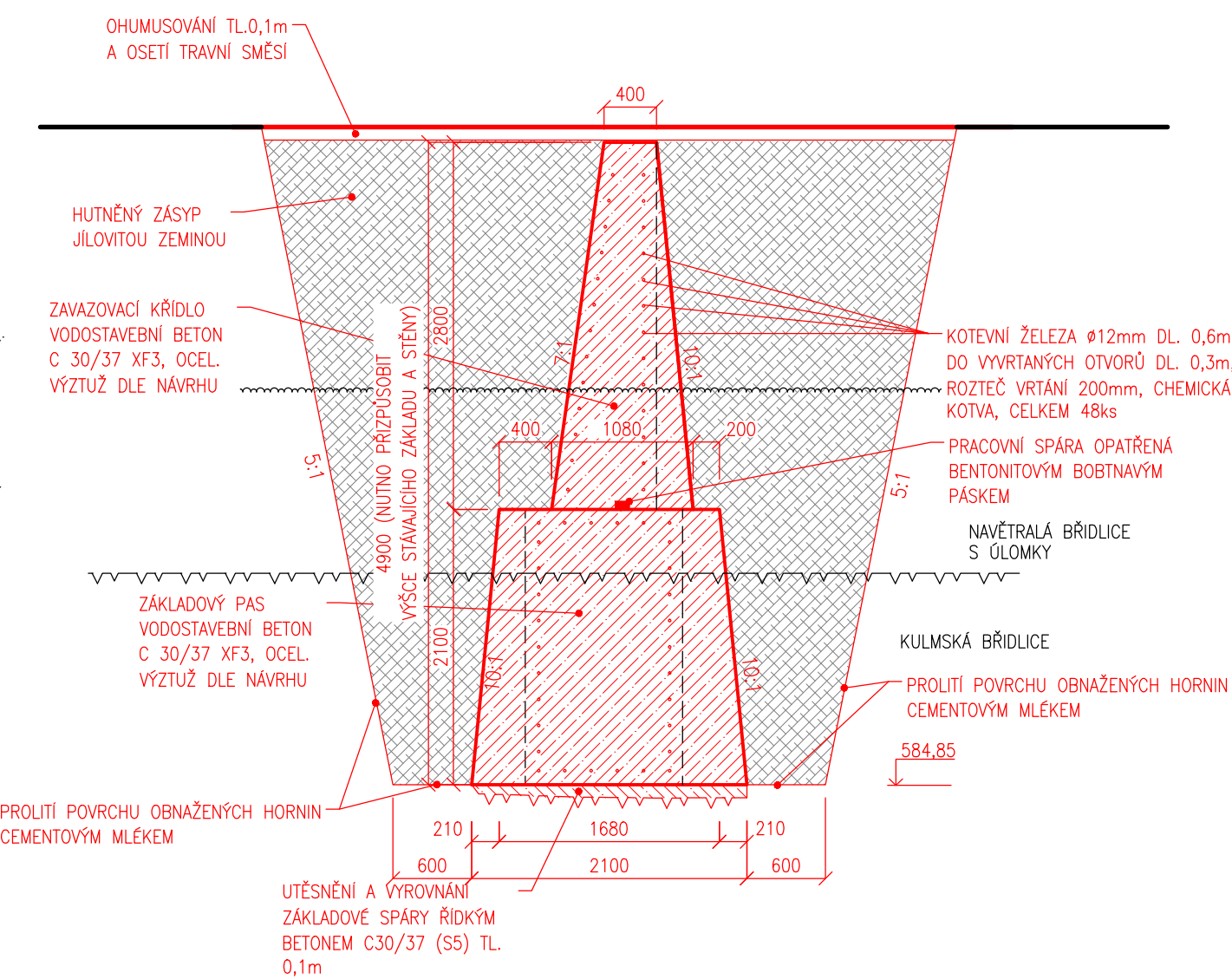
ŘEZ A-A'
M 1:50



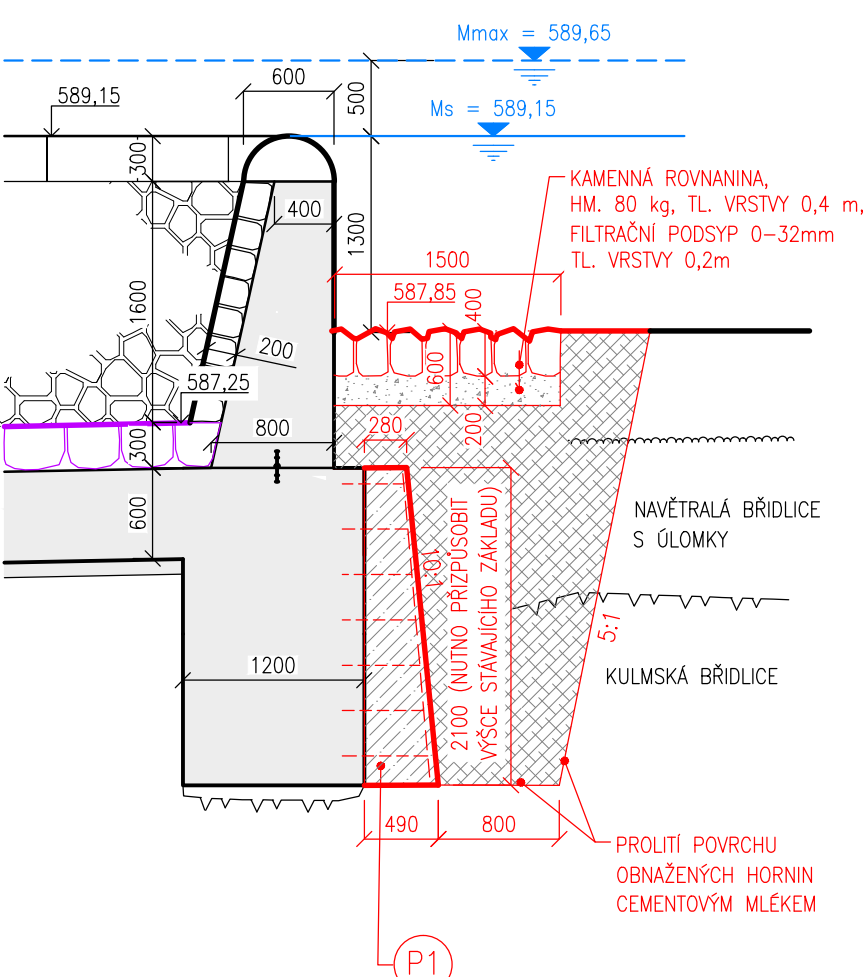
ŘEZ B-B'
M 1:50



ŘEZ G-G'
M 1:50

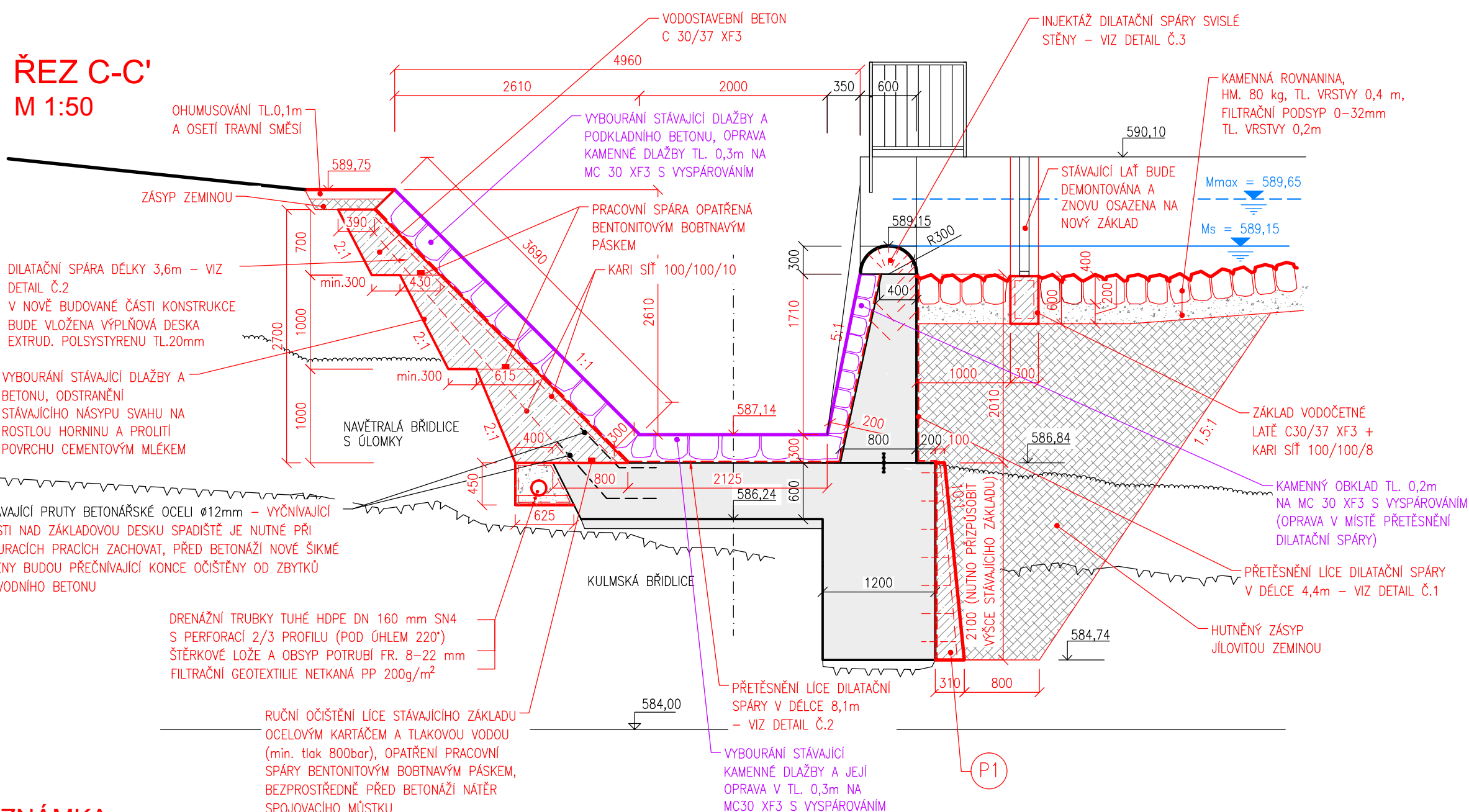


ŘEZ F-F'
M 1:50

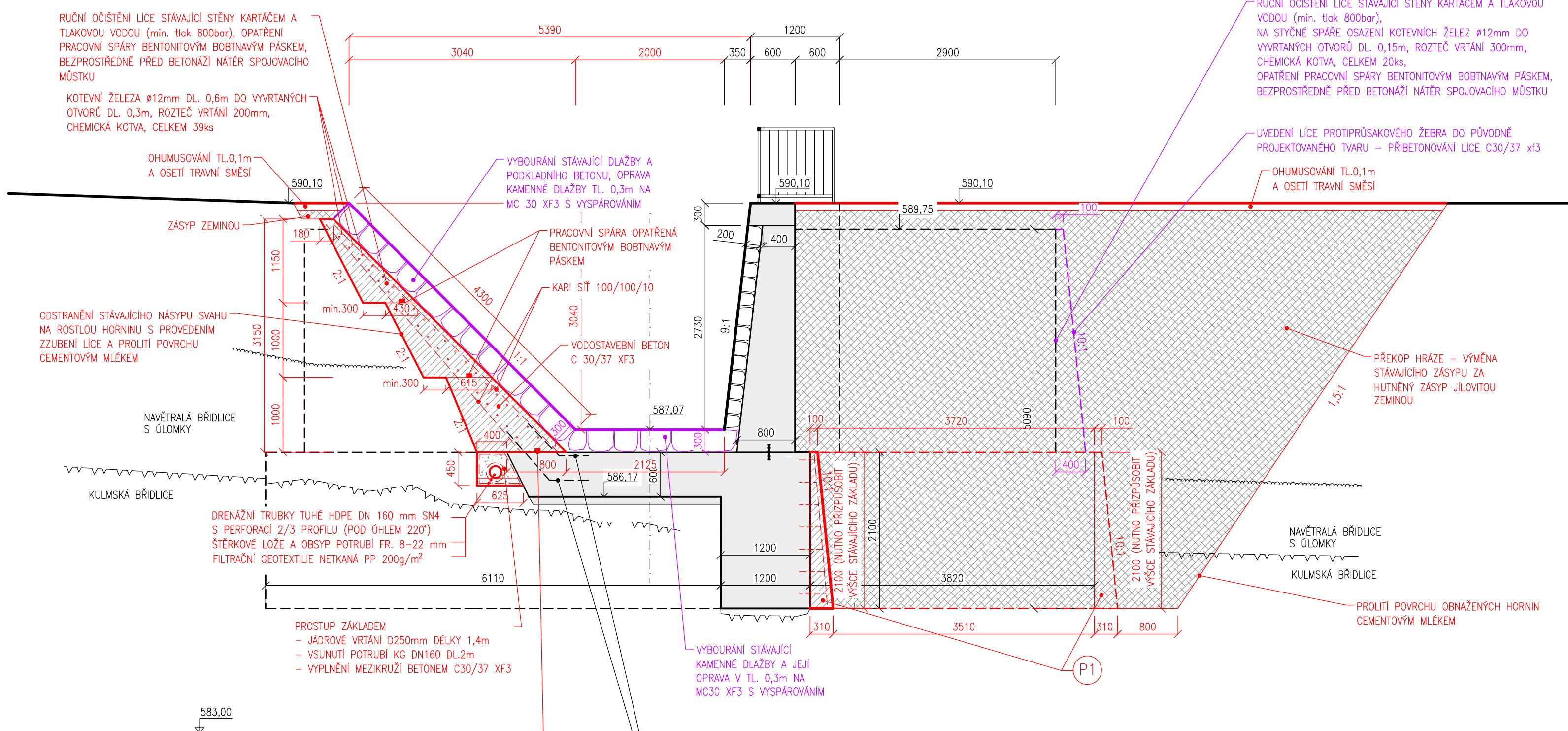


PŘÍČNÉ ŘEZY

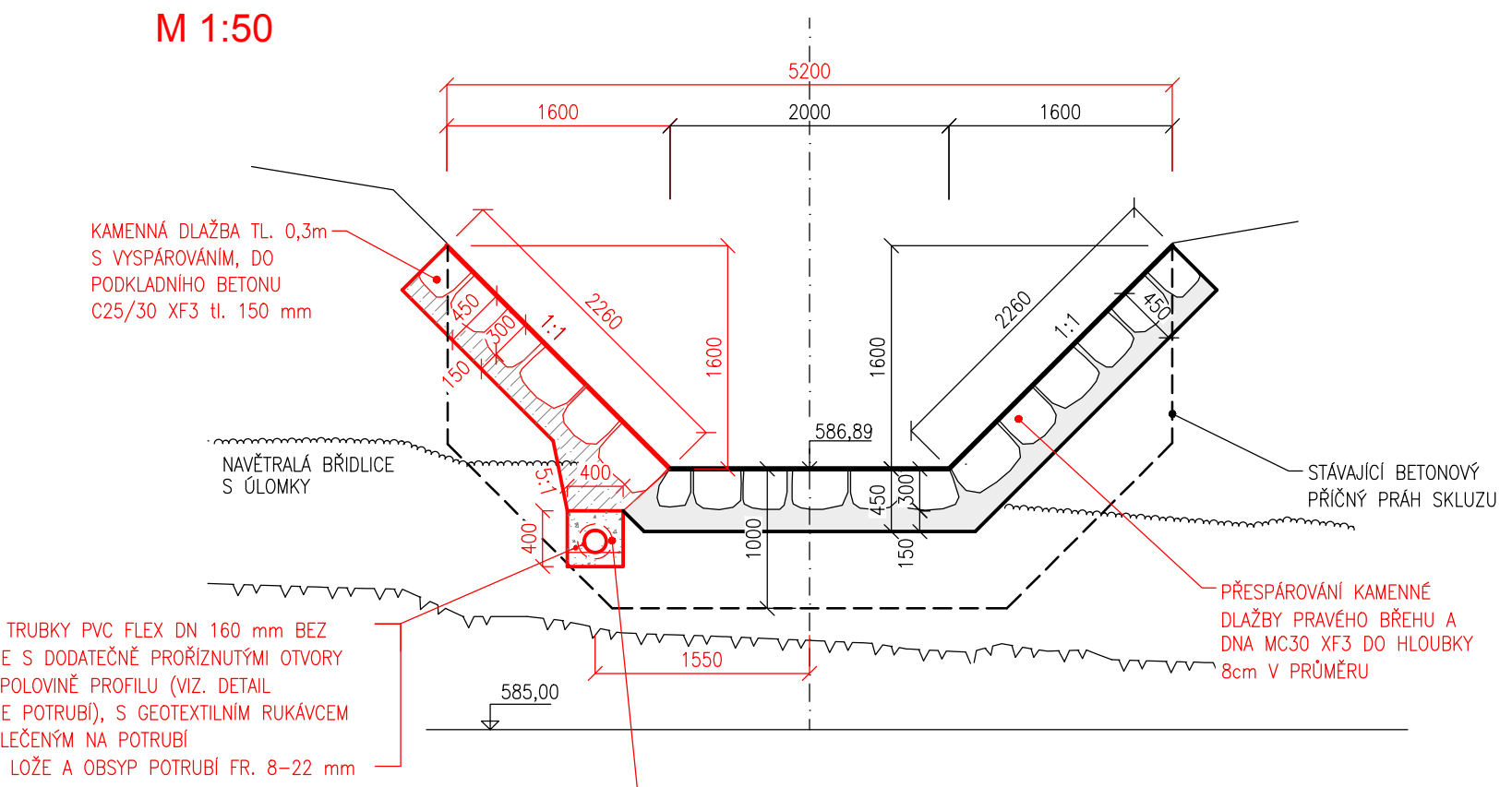
ŘEZ C-C'
M 1:50



ŘEZ D-D'
M 1:50



ŘEZ E-E'
M 1:50



POZNÁMKA

PŘED ZÁSTAVBU JEDNOTLIVÝCH VRSTEV BUDE PRO ZPĚSMŮN PŘILNUTÍ NÁSTUPY LIC BĚTŮNŮVÝCH KONSTRUKCÍ ODPĚRANĚ NÁMĚNÝ Z JILOVÉHO MLĚKA (A, ROZMIXOVANÝ V MÍCHÁČE S VODOU).

— ROZLOŽENÍ KONSTRUKCE, STEJNĚ JAKO ROZSAH VÝMĚNÝ ZÁSTAVBY, JE TŘEBA PŘEJÍŽDĚM SKUTEČNĚM ZHODNĚNÍ KONSTRUKCÍ ZJISTĚNÝM JE, STAVBA ROZSAH VÝMĚNÝ MATEŘIÁL ZA TĚSNÍCÍ JILOVITU ZEMINU JE TŘEBA PROVĚST MINIMÁLNĚ DLE PŮVODNĚ PROVEDENÉHO PŘEPŮHY HRAZE TAK, ABY BYLO ZAISTĚNÍ KVALITU NÁMĚNĚNÍ NA PŮVODNĚ TĚLESO HRAZE, A TĚM I JEHO VOONEPROUSTNOST, VČETNĚ OCEŤOVÉ PŘELIVU JAKO JEDNOHO CELKU!!! NÁSTYP BUDOU PROVÁDĚNÝ PO VSRVŠKÉ SE ZHUTNĚNÍ DLE PŘEDPÁSEDMŮ POSTUPU K ZASTAVBE ZPRÁVĚ TĚTO KONSTRUKCE, DOKUMENTACE:

- POLICHA ROZLOŽENÍ KONSTRUKCE, JE ZAKRESLENA POUZE ORIENTAČNĚ DLE PODKLADŮ Z PŮVODNÍ PROJEKCE DOKUMENTACE VODNÍ NADŘEZE, SKUTEČNÁ POLICHA, SKLADBA A MOCNOST JEDNOTLIVÝCH VRSTEV HORNIN, STEJNĚ JAKO PROVEDENÍ ZÁSTAVBY STAVAJÍCÍHO TĚLSA HRAZE DO PODLOŽÍ SE MŮŽE OD ZAKRESLU K TĚTO KONSTRUKCE DOKUMENTACI LÍŠÍ

— ZÁKLADOVÁ SPRÁVA PŘED BETONÁŽÍ I ZÁSTAVBU NOVOU JILOVITU ZEMINU MUSÍ BÝT ČISTÁ, BEZ OLOMKŮ HORNIN, NEBO SUTĚ, V ZÁKLADOVÉ SPRÁVĚ NESMÍ STÁT VODA

— PŘI VÝSTAVBĚ JE TŘEBA DÁT NA SPRÁVNÉ PROVEDENÍ NÁPOJENÍ PRACOVNÍCH SPRÁV A DODRŽENÍ TECHNOLOGICKÝCH POSTUPŮ STANOVENÝCH VÝROBEM PŘI OZÁSOVÁNÍ A ZABĚHOVÁNÍ BĚTŮNŮVÝCH BĚTŮNŮVÝCH PÁSKŮ, TECHNOLOGICKÝCH POSTUPŮ PRO APLIKACI SPOJOVACÍHO MŮSTKU

— PRO OBKLAD BETONOVÉ KONSTRUKCE (DŘAZBY) JE MOŽNÉ POUŽÍT PŮVODNÍ VÝROBÁNÍ KAMEN. KAMENY BUDOU NA CESTBĚ DŮKLADNĚ OČIŠTĚNÝ NÁPŘ. OKLEPÁNÍM KLADKEM OD STÁREHO BETONU A DOČISTĚNÍM PŮVODNÍ KŮSTOČŮM KONSTRUKCE, CHYBĚJÍCÍ MATERIÁL NA OBKLADY A DŘAZBY JE NUTNĚ DOPLNIT NOVĚM.

LEGENDA BAREVNÝCH ZNAČENÍ

- STAVAJÍCÍ KONSTRUKCE, KTERÁ BUDE ZÁCHOVÁN
- KONSTRUKCE, OPRÁVĚVANÉ V RÁMCI REKONSTRUKCE
- NOVÉ KONSTRUKCE



ODBOURÁNÍ STAVAJÍCÍCH BETONOVÝCH TVAROVČ (ZTRACENÉHO BĚDĚNÍ) A PŘIBĚTOVÁNÍ DŮTEŠKOVACÍHO KULINU:

- 1) Výbourní ztraceného bĚdĚnġ a ocelovġm nĚsodržnġ vrstvy betonu, mechanickġ oĚtġnġ povrchu kladkġm a ocelovġm konstrukcġ, oġtġrskġ tlakovou vodu, (min. tlak 800bar)
- 2) OĚtġnġ kolevnġch tġm z betonġrskġ oġtġm zepu 300x300mm, uġetġnġ kġrġ s tġm 150/150/150
- 3) OĚtġnġ povrchu spojovacġm mġstġkġm a pġribĚtovacġm kġnu C30/37 XF3

LEGENDA BAREVNÉHO ZNAČENÍ

- STÁVAJÍCÍ KONSTRUKCE KTERÁ BUDE ZACHOVÁNA
— KONSTRUKCE OPRAVOVANÉ V RÁMCI REKLAMACE
— NOVÉ KONSTRUKCE

STÁVAJÍCÍ PRUHY BETONÁŘSKÉ OCELI $\varnothing 12\text{mm}$ – VYČIŠŤOVACÍ
ČÁSTI NAD ZÁKLADOVOU DESKOU SPADÍŠTĚ JE NUTNÉ PŘI
BOURACÍCH PRÁCHÍCH ZACHOVAT, PŘED BETONÁŽÍ NOVÉ ŠIKMÉ
STĚNY BUDOU PŘEČIŠŤOVACÍ KONCE OČIŠŤENY OD ZBYTKŮ
PŮVOVNÍHO BETONU

NAJEMNÍK/PŘIJÍMATEL: ING. HALOUZKA 	ZADAVATEL/PŘIJÍMATEL: ING. BARTEČEK	KONTAKT/PŘIJÍMATEL: ING. LAZÁREK, DIS.	TECHNICKÁ KONTROLA: ING. LAZÁREK, DIS.	 Majitelské nřm. 3105/6a, 612 00 Brno IČ: 29262747, TEL.: 605 114 896
KRAJ ČLOUMOUČKÝ	KATASTR: OZEMÍ: DRAHANY			
OBLEKATEL: POVOŘÍ MORAVY, S.D. DŘEVÁŘSKÁ 11, 602 00 BRNO ADRESA: VN DRAHANY - OPRAVA				DATUM: 05/2019 STUPEŇ: FORMÁT: 10x44 MĚŘÍTKO: Dva měřítka
BEZPEČNOSTNÍ PŘELIV - PŘÍČNÉ REZY				1:50 D.7